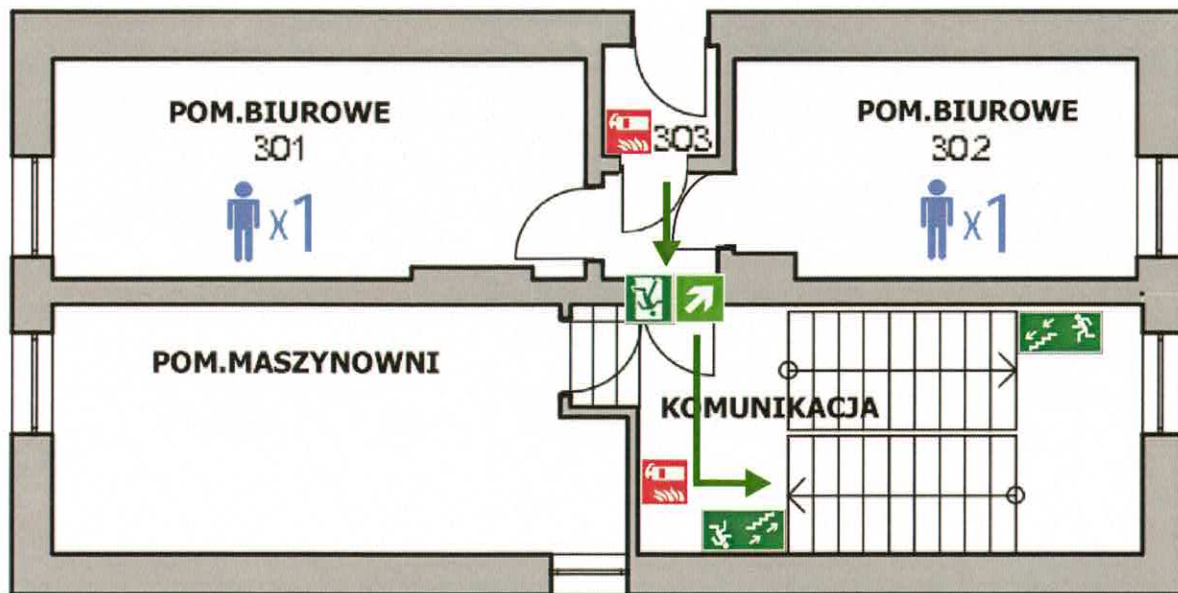


SĄD OKRĘGOWY w Suwałkach

ul. Waryńskiego 45

PIĘTRO 3



LEGENDA:

	Wyjście ewakuacyjne
	Kierunek do wyjścia ewakuacyjnego
	Schodami do wyjścia ewakuacyjnego
	Za drzwiami idź w dół
	Miejsce zbiórki do ewakuacji
	Kierunek ewakuacji
	Gaśnica
	Hydrant
	Przeciwpowozarowy wyłącznik prądu
	Ręczny ostrzegacz pożarowy
	Hydrant zewnętrzny
	Droga pożarowa

W RAZIE POŻARU LUB INNEGO NIEBEZPIECZEŃSTWA:

- powiadom osoby bezpośrednio zagrożone,
- powiadom zarządcę budynku o zagrożeniu,
- wyznaczony personel kieruje ewakuacją użytkowników,
- kierować się zgodnie ze znakami ewakuacyjnymi na zewnątrz budynku do miejsca zbiórki



INSPEKTOR
do spraw przeciwpożarowych
inż. Dariusz Kruchało
Dyplom Nr 2389, XVII Oznaczenia