

# SĄD OKRĘGOWY W SUWAŁKACH

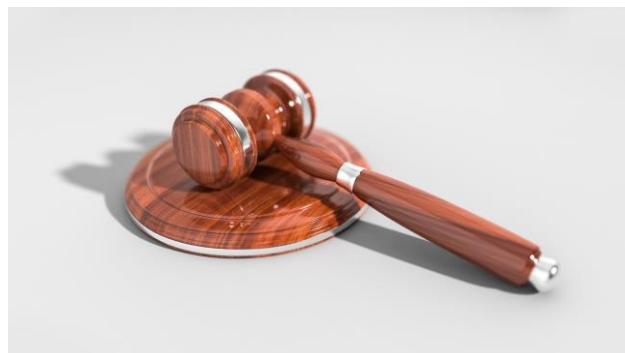


Sąd Okręgowy w Suwałkach  
zlokalizowany jest przy ul. Waryńskiego  
45.

<https://bip.suwalki.so.gov.pl/>



Sąd jest jednostką organizacyjną Skarbu  
Państwa nie posiadającą osobowości  
prawnej, finansowaną z budżetu państwa .  
Jako element władzy sądowniczej działa  
w oparciu o Konstytucję RP z dnia 2  
kwietnia 1997 r.



Zasady organizacji pracy sądu regulują  
w szczególności następujące akty prawne:

- Ustawa z dnia 27 lipca 2001 r. Prawo o  
ustroju  
sądów powszechnych,
- Rozporządzenie Ministra

## Sprawiedliwości

z dnia 18 czerwca 2019 r. Regulamin  
urzędowania sądów powszechnych,  
- Zarządzenie Ministra Sprawiedliwości z  
dnia  
19 czerwca 2019 r. w sprawie organizacji  
i zakresu działania sekretariatów  
sądowych oraz  
innych działów administracji sądowej.

### **Czym zajmuje się Sąd jako instytucja?**

Pod pojęciem Sądu powinieneś rozumieć  
niezawisły organ państwowy którego  
celem i zadaniem jest sprawowanie  
wymiaru sprawiedliwości (czyli  
rozstrzyganie sporów  
i konfliktów prawnych). Przed sądem ma  
miejsce realizacja zagwarantowanych Ci  
przez prawo uprawnień i obowiązków.



## **BUDYNEK SĄDU DOSTOSOWANY JEST DO OSÓB Z NIEPEŁNOSPRAWNOŚCIAMI**

Wejście główne do Sądu Okręgowego w Suwałkach zostało dostosowane do potrzeb osób niepełnosprawnych z dysfunkcją narządu ruchu (również poruszających się na wózkach inwalidzkich), poprzez zamontowanie przy schodach platformy pionowej.



Na wyposażeniu Sądu znajduje się schodołaz. Umożliwia on poruszanie się osób na wózkach inwalidzkich bez napędu elektrycznego po schodach na ciągach komunikacyjnych.



Podjazd dla osób niepełnosprawnych  
- zlokalizowany jest także przy wejściu od  
parkingu wewnętrznego Sądu.



Obok budynku przy ulicy Waryńskiego są dwa miejsca parkingowe dla osób z niepełnosprawnościami.

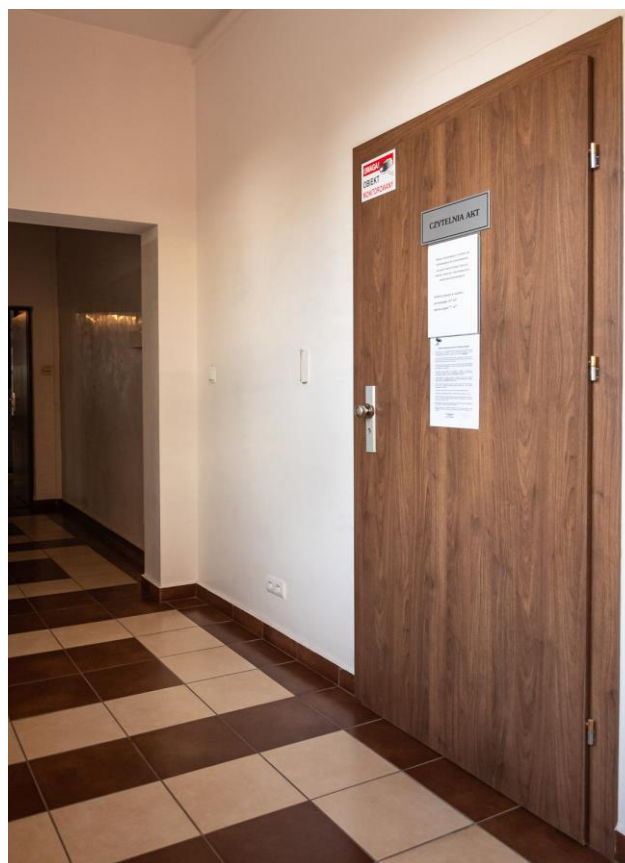


W budynku na parterze za urządzeniem do prześwietlania bagażu, są szerokie windy z dźwiękiem informacyjnym o otwarciu drzwi na danym poziomie. Przy pomocy windy można dostać się na wszystkie piętra obiektu.

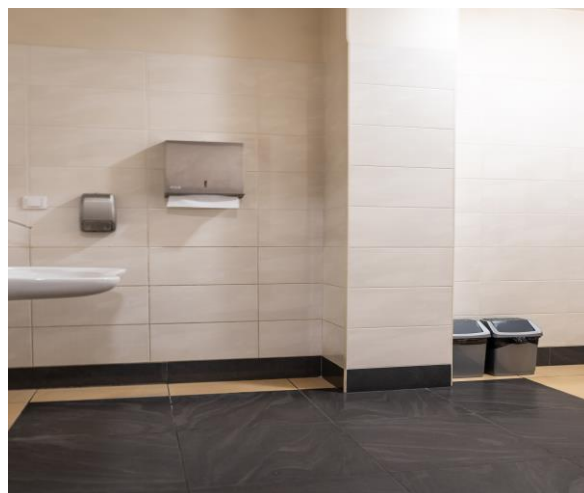


## **Czytelnia akt dla osób z niepełnosprawnościami.**

Na parterze budynku Sądu obok Biura Podawczego znajduje się czytelnia akt, dostosowana do osób z niepełnosprawnościami.



Toaleta dla osób z niepełnosprawnościami znajduje się na parterze budynku.



---

## KONTAKT Z PRACOWNIKAMI SĄDU

Załatwić sprawę w Sądzie, osoby z niepełnosprawnościami mogą:

- pisząc pismo i wysyłając je na adres: Sąd Okręgowy w Suwałkach, ul. Waryńskiego 45, 16-400 Suwałki
- dostarczając pismo osobiście do Biura Podawczego, w którym można składać pisma i inne dokumenty w godzinach od 7<sup>30</sup> do 14<sup>30</sup>, przerwa: od godz. 12<sup>00</sup> do godz. 12<sup>15</sup>
- napisać wiadomość i wysłać na adres e-mailowy [boi@suwalki.so.gov.pl](mailto:boi@suwalki.so.gov.pl)
- zadzwonić pod numer Biura Obsługi Interesantów (87) 563 12 48.
- wysłać pismo faksem na numer (87) 563 13 03.
- 

Załatw sprawę przez internet: <https://bip.suwalki.so.gov.pl/q,zalatw-sprawe-przez-internet,218.html>

Formularz kontaktowy: <https://bip.suwalki.so.gov.pl/form.html>

